

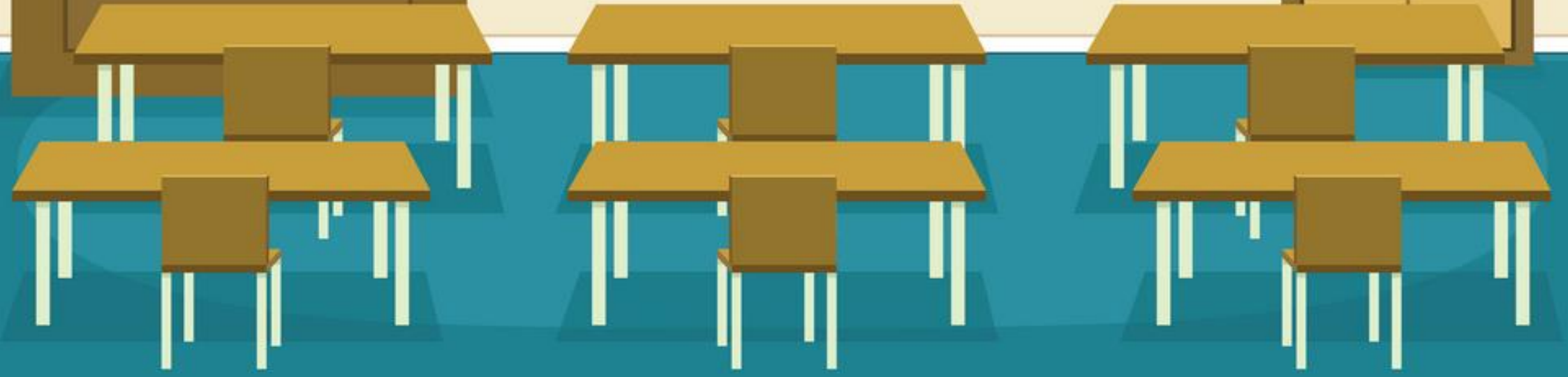


بِسْمِ اللَّهِ الرَّحْمَنِ الرَّحِيمِ
السَّلَامُ عَلَيْكَ وَرَحْمَةُ اللَّهِ وَبَرَكَاتُهُ



اليوم : الأحد
التاريخ : 25 / أكتوبر / 2020 م
صفي الرائع : الرابع الأساسي
المادة : الدراسات الإجتماعية







الإمارات
THE EMIRATES



المدرسة
الإماراتية

مجلس 1 نطاق 1



قواعد التعلم عن بعد



عدم مقاطعة عملية
التعلم بأي شكل

3



التفاعل
الإيجابي

2



الالتزام بالوقت
المحدد للحصص

1



عدم تصوير
الشاشة أثناء
الشرح

6



الالتزام بالسياسة العامة
لاستخدام الأجهزة
والبرامج التعليمية

5

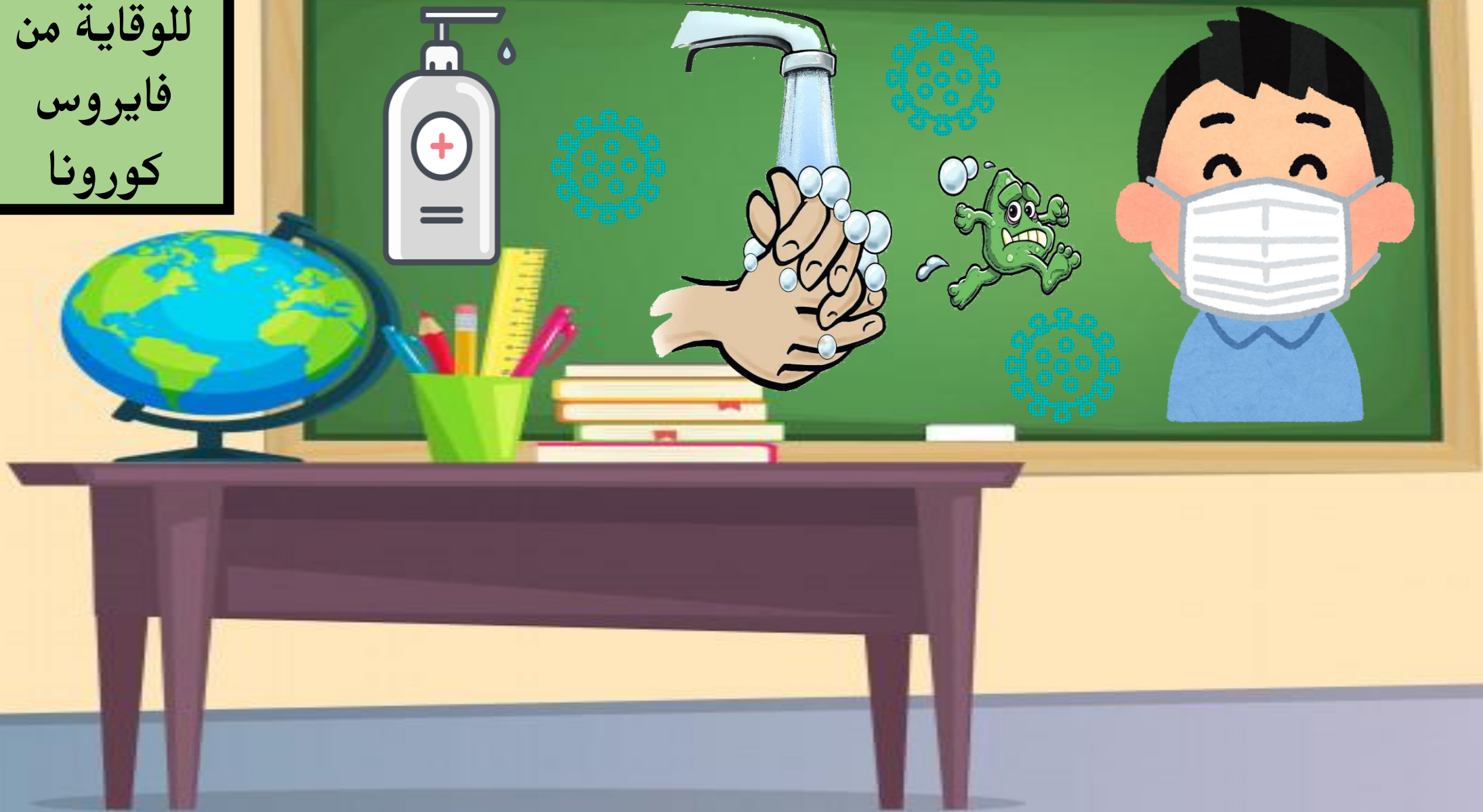


اتباع تعليمات
المعلم

4



تعليمات
للوفاية من
فايروس
كورونا



تسجيل الحضور و الغياب



-
-
-
-
-
-
-



سير الحصة

- لعبة خلية النحل (تهيئة الدرس) .
- عرض عنوان الدرس .
- نواتج التعلم .
- المفردات الجديدة .
- عرض صور للأسرة الممتدة و سماتها .
- لعبة المندوس .
- عرض صور للأعمال التي تقوم بها المرأة الإماراتية قديمًا .
- سؤال الجرات .
- حل أنشطة الكتاب .

الوحدة الثانية
(بلادي بين الماضي و الحاضر)
الدرس الأول
(الإمارات قبل الإتحاد)



المرأة

أشطب على حرفي (ف - ق) في الخليتين ثم
كون الكلمة



الأسرة





وزارة التعليم
الحكومة رأس الخيمة
Ministry of Education
Ras Al Khaima Government



2020-2021

الدراسات الاجتماعية والتربية الوطنية

كتاب الطالب



الصف
04



الدرس 1

(الإمارات قبل الاتحاد)



نواتج التعلم :

- 1- يتعرف المصطلحات الواردة في الدرس (الأسرة الممتدة - الآبار) .
- 2- يوضح سمات الأسرة الممتدة قديمًا .
- 3- يقدر دور المرأة الإماراتية .



المفردات

الأسرة
الممتدة

الآبار



أولاً : الأسرة



الأسرة
الممتدة



كبير السن

ماذا نقصد

بالأسرة

الممتدة؟

أكتب الإجابة في الدردشة



الأسرة

النمط السائد للأسرة في الإمارات قديمًا هي
الأسرة الممتدة : تتكون من ثلاثة أجيال أو أكثر و يقيمون في مسكن واحد

الجد و الجدة



أبناؤهما و زوجات أبنائهم



أحفادهم



في دولة الإمارات العربية المتحدة قديماً وهي الأسرة الممتدة التي
تتكوّن من: ثلاثة أجيال أو أكثر، وهم (الجدان وأبناؤهما وزوجات
أبنائهم وأحفادهم)، ويقيمون في مسكنٍ واحدٍ. فعلمت أن الأسرة
هي الخلية الأساسية لبناء المجتمع.



الأسرة الممتدة

محبة و ألفة



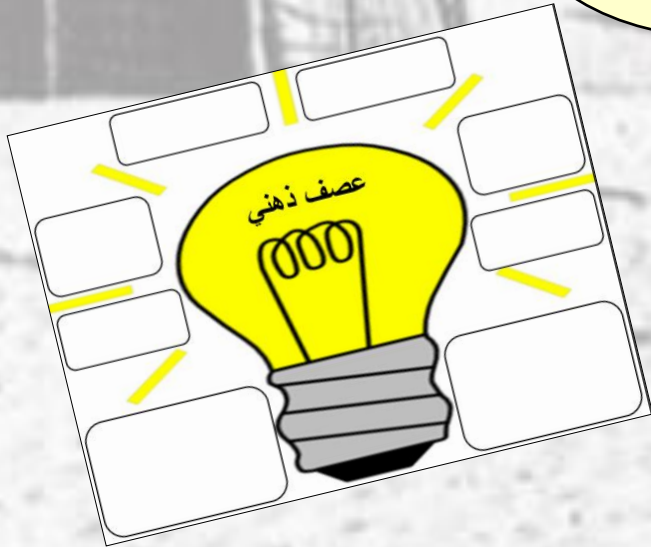
بيت واحد



ما سمات الأسرة

الممتدة ؟

أكتب الإجابة في الدردشة



سمات الأسرة الإماراتية الممتدة قديمًا

1 الألفة و المحبة و التعاون و الترابط و التكافل بين أفراد الأسرة

2 الاستقرار الإجتماعي

3 الجد رب الأسرة

الألفة و المحبة و التعاون و الترابط و التكافل بين أفراد الأسرة

1



الاستقرار الإجتماعي

2



الجد رب الأسرة

3





1. التَّعَاوُنُ وَالتَّكَافُلُ وَالتَّرَابُطُ بَيْنَ أَفْرَادِ الْأُسْرَةِ.
2. تَنْعَمُ الْأُسْرَةُ بِالِاسْتِقْرَارِ الْإِجْتِمَاعِيِّ رُغْمَ صُعُوبَةِ الْحَيَاةِ.
3. يُعْتَبَرُ الْجَدُّ هُوَ رَبُّ الْأُسْرَةِ.

بِسْمَاتِ الْأُسْرَةِ الْإِمَارَاتِيَّةِ الْمُمْتَدَّةِ قَدِيمًا

سمات الأسرة

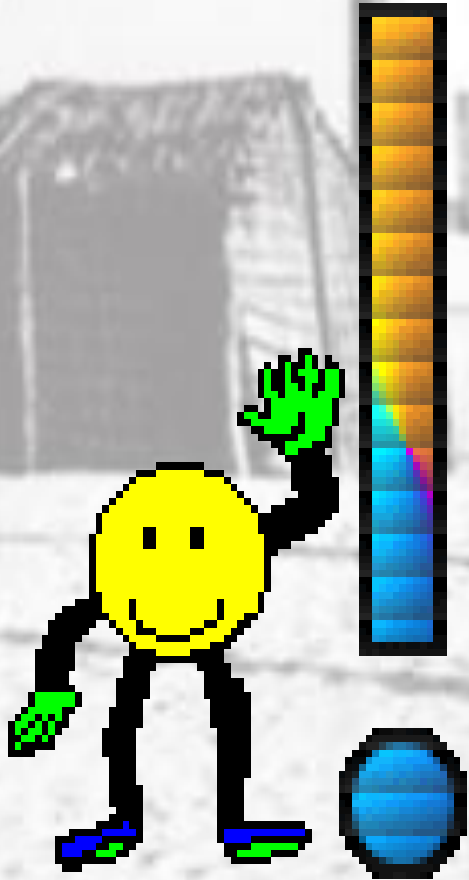


الجد رب الأسرة

التعاون و الترابط

الإستقرار
الإجتماعي

متى تزور جدك؟



من السنن

عِنْدَ زِيَارَتِكَ لِجَدِّكَ قَبْلَ رَأْسِهِ وَيَدِهِ وَاجْلِسْ بِقُرْبِهِ وَادْعُ
لَهُ بِطَوِيلِ الْعُمْرِ.

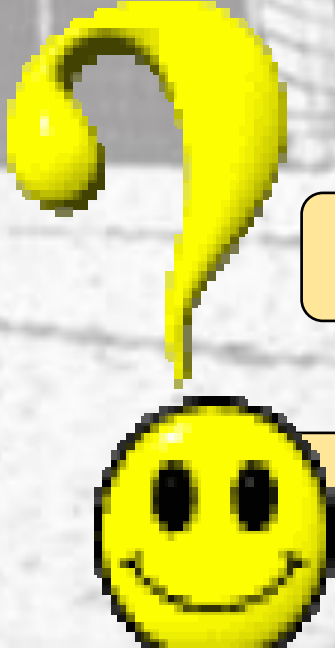


يعتبر الجد هو صاحب القرار في الأسرة الإماراتية
القديمة و ذلك لأنه :

الأكبر سنًا

الأكثر خبرة

رب الأسرة



أَطْبِقْ مَا تَعَلَّمْتَ

◀ أَفْكَرْ وَأُجِيبْ

• أَسْجَلُ سِمَاتِ الْأُسْرَةِ الْمُمْتَدَّةِ فِي دَوْلَةِ الْإِمَارَاتِ الْعَرَبِيَّةِ الْمُتَّحِدَةِ قَدِيمًا.



التعاون و الترابط

الإستقرار الإجتماعي

الجد رب الأسرة

◀ أَسْتَنْجِ

• أَضْعُ الْمَفْهُومَ أَوْ الْمُصْطَلَحَ الدَّالَّ عَلَى الْعِبَارَةِ الْآتِيَةِ.

• تَتَكَوَّنُ مِنْ ثَلَاثَةِ أَجْيَالٍ أَوْ أَكْثَرَ وَهُمْ (الْجَدَّانُ وَأَبْنَاؤُهُمَا وَزَوْجَاتُ أَبْنَائِهِمْ وَأَخْفَادِهِمْ) وَيُقِيمُونَ فِي

مَسْكَنٍ وَاحِدٍ **الأسرة الممتدة**



لعبة المندوس (سؤال و جواب)









ركب صورة من قطع البازل



ثانِيًا : المرأة



المرأة الإماراتية قديمًا



صف المرأة
الإماراتية
قديماً





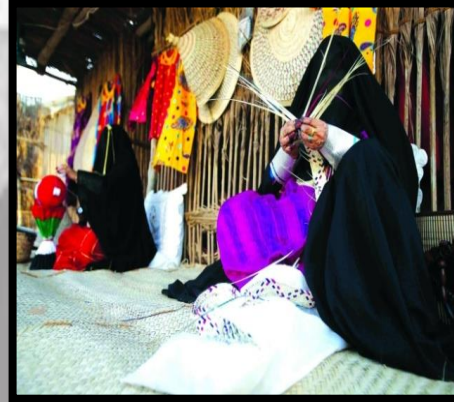
◀ أقوال الباني المؤسس:

«إِنَّ دَوْرَ الْمَرْأَةِ لَا يَقِلُّ عَنْ دَوْرِ الرَّجُلِ وَإِنَّ
طَالِبَاتِ الْيَوْمِ هُنَّ أُمَّهَاتُ الْمُسْتَقْبَلِ»

المغفور له بإذن الله الشيخ زايد بن سلطان آل نهيان



ما دور المرأة قديمًا؟



دور المرأة



تربية الأبناء و رعايتهم و الاهتمام بهم





تعليم الأبناء القرآن الكريم
المطوعة

■ لَهجَتُنَا المَحَلِّيَّة

المُطَوَّعَةُ (هِيَ المُعَلِّمَةُ الَّتِي كَانَتْ تَقُومُ بِعَمَلِيَّةِ التَّدْرِيسِ فِي المَاضِي).



جلب الماء من الآبار و رعاية الماشية



ما
المقصود
بالآبار؟



الآبار



■ أزبظ بِالْعُلُومِ:

الآبَارُ: هِيَ حَفْرَةٌ يَصْنَعُهَا الْإِنْسَانُ لِلْوَصُولِ إِلَى مَنْسُوبِ الْمِيَاهِ الْجَوْفِيَّةِ وَهِيَ ظَاهِرَةٌ وَاسِعَةٌ الْأَتْتِشَارُ فِي دَوْلَةِ الْإِمَارَاتِ الْعَرَبِيَّةِ الْمُتَّحِدَةِ حَيْثُ يُطْلَقُ عَلَيْهَا مَحَلِّيًّا (الطَوِي) يَأْتِي هَذَا الْمَاءُ مِنَ الْأَمْطَارِ الَّتِي تَخَلَّتْ الْأَرْضُ وَتَحَرَّكَتْ بِظَّيِّ لِأَسْفَلَ حَتَّى وَصَلَتْ إِلَى خَزَانِ الْمِيَاهِ الْجَوْفِيَّةِ وَهِيَ مَنطِقَةٌ مِنَ التُّرْبَةِ وَالصُّخُورِ مُشَبَّعَةٌ بِالْمَاءِ.





**أعمال إنتاجية كطحن الغلال و الغزل و صناعات
يدوية من سعف النخيل و الفخار**

المرأة :

أدوارها فاعلة و حيوية في جميع نواحي الحياة ، و من أهم الأدوار التي كانت تمارسها قبل الاتحاد :

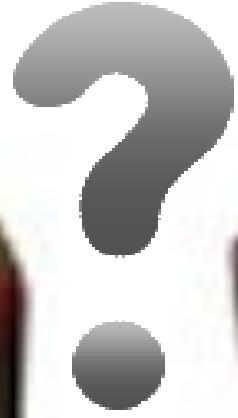
1 تربية الأبناء و رعايتهم و الاهتمام بهم

2 أعمال إنتاجية كطحن الغلال و الغزل و صناعات يدوية من سعف النخيل و الفخار

3 جلب الماء من الآبار و رعاية الماشية

4 تعليم الأبناء القرآن الكريم

ما أبرز أعمال المرأة
قديمًا؟



ستعرض المعلمة
الصورة أمامك
و أكتب إجابتك
في الدردشة





أعمال إنتاجية كطحن الغلال



صناعات يدوية من سعف النخيل



صناعة الفخار



تعليم الأبناء القرآن الكريم



جلب الماء من الآبار



رعاية الماشية



ما (دور المرأة)



◀ أَلِحِظْ وَأَسْتَكْشِفْ

• أَسْتَخْلِصُ مِنَ الصُّورِ الْآيَاتِ أَعْمَالِ الْمَرَأَةِ فِي دَوْلَةِ الْإِمَارَاتِ الْعَرَبِيَّةِ الْمُتَّحِدَةِ قَدِيمًا.



تعليم الأبناء
القرآن الكريم



جلب الماء من الآبار



طحن الغلال و الغزل



أختر رقم الجرة (ثم أجب عن السؤال)

أذكر بعض أعمال المرأة
الإماراتية في الماضي

المعلمة التي تقوم بعملية
التدريس في الماضي

حفرة يصنعها الإنسان
للوصول لمنسوب المياه
الجوفية





نشاط على البوابة الذكية

الدخول على البوابة الذكية ← مادة الدراسات الاجتماعية
الأنشطة ← الإمارات قبل الإتحاد





الإمارات قبل الاتحاد

الفكر الوحدوي

ركائز من بلادي

الدرس الأول

الدرس الثاني

الدرس الثالث

مشروع الوحدة الثانية

- الكلمات الجديدة:
- الأسرة الممتدة.
- الأبار.
- بيت العريش.
- البراجيل.
- الطوي.

نواتج التعلّم:

- يتعرّف المفاهيم والمصطلحات الواردة في الدّرس.
- يقدر دور المرأة الإماراتية.
- يناقش أهميّة الابتكار والمبادرة في إتقان العمل وتحسين الإنتاجية.
- يجمع صوراً عن الحياة في مجتمع الإمارات قديماً.
- يزبط بين الأسباب والنتائج.

القيم والمواطنة:

التحدي - الكرم - تحمل المسؤولية - التعاون



مخطّط الدّرس

أولاً: الأسرة.

ثانياً: المرأة.

ثالثاً: المشكّن.

رابعاً: الجزف الإماراتية قديماً.



فهرس الوحدة الثانية

نواتج التعلّم:

- يتعرّف المفاهيم والمصطلحات الواردة.
- يقدر دور المرأة الإماراتية.
- يناقش أهميّة الابتكار والمبادرة في إتقان العمل وتحسين الإنتاجية.
- يجمع صوراً عن الحياة في مجتمع الإمارات قديماً.
- يزبط بين الأسباب والنتائج.
- يتعرّف الأحداث والشخصيات التي أسست الفكر الوحدوي في دولة الإمارات العربية المتحدة.
- يضمّم مخطّطاً زمنياً لمراحل قيام الاتحاد.
- يقدر دور الشيخ زايد بن سلطان آل نهيان - رحمه الله - في تأسيس الاتحاد.
- يُبدى احترامه للدستور.
- يجمع معلومات من مصادر متعدّدة حول شهداء دولة الإمارات العربية المتحدة.

لعبت المرأة الإماراتية أدواراً رئيسة في عملية التنمية التي تشهدها دولة الإمارات العربية المتحدة، فلو عدنا إلى ما قبل ظهور النفط لوجدنا أدوارها الفاعلة والحيوية في مختلف نواحي الحياة بالرغم من قسوة الظروف الاقتصادية والاجتماعية.

- أهم الأدوار التي كانت تمارسها المرأة قبل الاتحاد
- تربية الأبناء ورعايتهم.
 - أعمال إنتاجية كطحن الغلال والغزل.
 - جلب الماء من الآبار ورعاية الماشية.
 - تعليم الأبناء القرآن الكريم.



صورة قديمة للمرأة

أزبط بالعلوم:

الآبار: هي حفرة يصنعها الإنسان للوصول إلى منسوب المياه الجوفية وهي ظاهرة واسعة الانتشار في دولة الإمارات العربية المتحدة حيث يطلق عليها محلياً (الطوي) يأتي هذا الماء من الأمطار التي تحللت الأرض وتحركت ببطء لأشفل حتى وصلت إلى خزان المياه الجوفية وهي منطقة من التربة والصخور مشبعة بالماء.



أقوال الباني المؤسسين:

«إن دور المرأة لا يقل عن دور الرجل وإن طابا اليوم هن أمهات المستقبل»

المغفور له بإذن الله الشيخ زايد بن سلطان آل نهيان



لهجتنا المحلية

المطوعة (هي المعلمة التي كانت تقوم بعملية التدريس في الماضي).

الأسرة الممتدة

ذهبت مع جدي إلى بيتي القديم، فرأيت في عيني جيننا للماضي العريق حيث أخذ يتذكر كيف كان يعيش مع أبيه وأعمامه وأبنائهم في بيت واحد تسوده المحبة والألفة، وأخبرني عن النمط السائد للأسرة في دولة الإمارات العربية المتحدة قديماً وهي **الأسرة الممتدة التي تتكون من ثلاثة أجيال أو أكثر، وهم (الجدان وأبناؤهما وزوجات أبنائهم وأحفادهم)، ويقيمون في مسكن واحد. فعلمت أن الأسرة هي الخلية الأساسية لبناء المجتمع.**



الشغ والمواجيب

عند زيارتك لجدك قبل رأسه ويده واجلس بقربه واذع له بطول العمر.

سمات الأسرة الإماراتية الممتدة قديماً

1. التعاون والتكافل والترابط بين أفراد الأسرة.
2. تنعم الأسرة بالاستقرار الاجتماعي رغم صعوبة الحياة.
3. يُعتبر الجد هو رب الأسرة.

أفكر

أفسر ما يأتي:

يعد الجد صاحب القرار في الأسرة الإماراتية القديمة.

احتراما له / الأكبر سنا / الأكثر خبرة / رب الأسرة

أَعْيَيْ مَا تَعَلَّفْتُ

أَفَكَّرَ وَأَجِيبَ

• أَسْجَلُ سِمَاتِ الْأُسْرَةِ الْمُمْتَدَّةِ فِي دَوْلَةِ الْإِمَارَاتِ الْعَرَبِيَّةِ الْمُتَّحِدَةِ قَدِيمًا.



الجد رب الأسرة

التعاون و الترابط

الإستقرار الإجتماعي

أَسْتَنْتِجَ

• أَضَعُ الْمَفْهُومَ أَوْ الْمَصْطَلَحَ الدَّالَّ عَلَى الْعِبَارَةِ الْآتِيَةِ.

• تَتَكَوَّنُ مِنْ ثَلَاثَةِ أَجْيَالٍ أَوْ أَكْثَرَ وَهُمْ (الْجَدَّانُ وَابْنَاؤُهُمَا وَزَوْجَاتُ ابْنَائِهِمْ وَأَخْفَادِهِمْ) وَيُقِيمُونَ فِي

مَسْكَنٍ وَاحِدٍ... **الأسرة الممتدة**.....

أَلْجِظُ وَأَسْتَكْشِفُ

• أَسْتَخْلَصُ مِنَ الصُّورِ الْآتِيَةِ أَعْمَالَ الْمَرْأَةِ فِي دَوْلَةِ الْإِمَارَاتِ الْعَرَبِيَّةِ الْمُتَّحِدَةِ قَدِيمًا.



تعليم الأبناء القرآن الكريم



جلب الماء من الآبار



طحن الغلال و الغزل

مكافأة للطلبة المتفهمين أوسمة على البرواية الذكية



المعلمة فاطمة أهلي



نلتقي الحصة القادمة



مع السلافة