

اليوم : الأحد

التاريخ : 4 / أكتوبر / 2020 م

صفي الرائع : الرابع الأساسي

المادة : الدراسات الاجتماعية

المعلمة : فاطمة أهلي



النشيد الوطني



تسجيل الحضور و الغياب



قواعد التعلم عن بعد



سير الحصة مادة الدراسات الاجتماعية

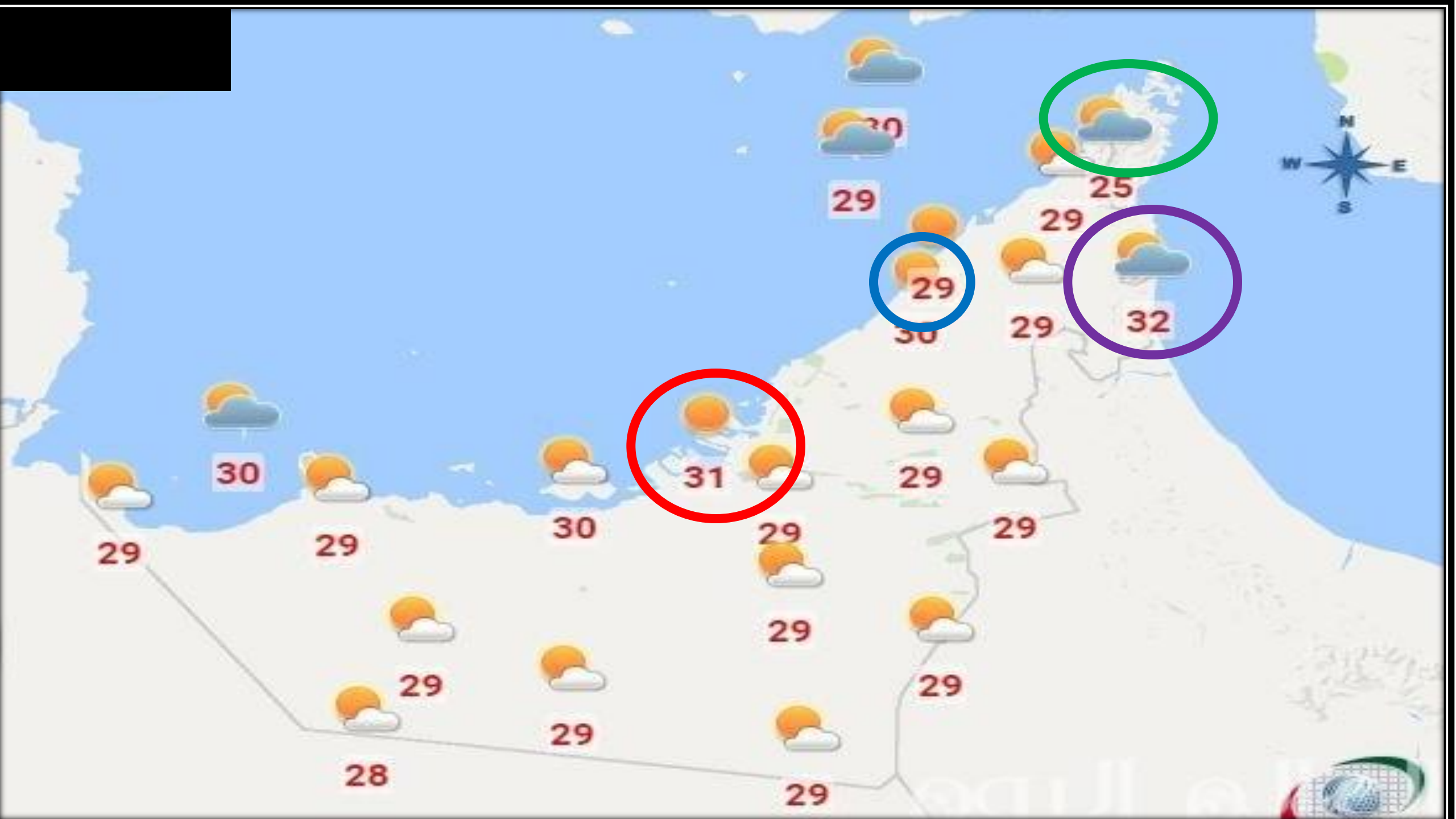
- نشرة الأخبار (تهيئة الدرس) .
- عرض عنوان الدرس .
- نواتج التعلم .
- المفردات الجديدة .
- عرض خريطة التضاريس لدولة الإمارات لتحديد نوع المناخ .
- عرض صور لاستنتاج العوامل المؤثرة في المناخ .
- عرض صور للثروة النباتية و البرية في دولة الإمارات .
- حل أنشطة الكتاب .

متابعة (قناة دبي)





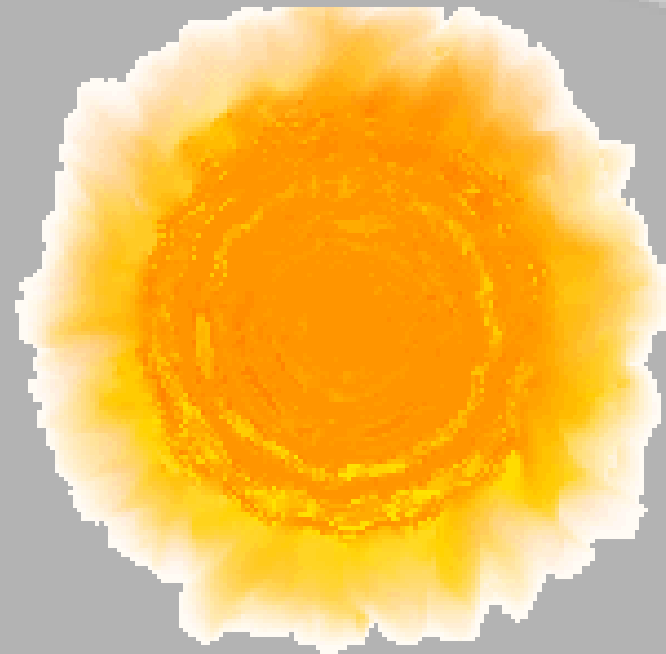
أحوال الطقس





المناخ





الوحدة الأولى
(أعراف بلادي)

الدرس الخامس

(المناخ و الحياة الطبيعية في بلادي)



نـواتج التـعلم

1 - يتعرف المصطلحات الواردة في الدرس .

2 - يستنتج العوامل المؤثرة في مناخ دولة الإمارات العربية المتحدة .

3 - يقارن بين الحياة النباتية و البرية بدولة الإمارات العربية المتحدة .

المصطلحات

النبات
الحوالي

المناخ

الكمأ

النبات
المعمر





المناخ



النبات المعمر



النبات الحولي

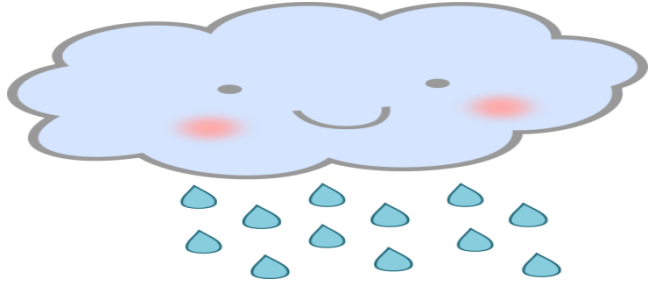


الكمأ



أولاً : مناخ بلادي

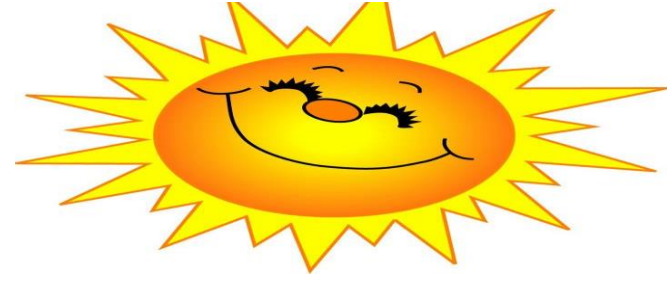
عرض صور لحالات الجو



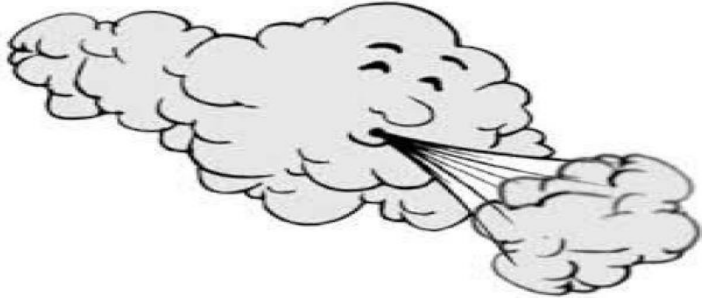
ممطر



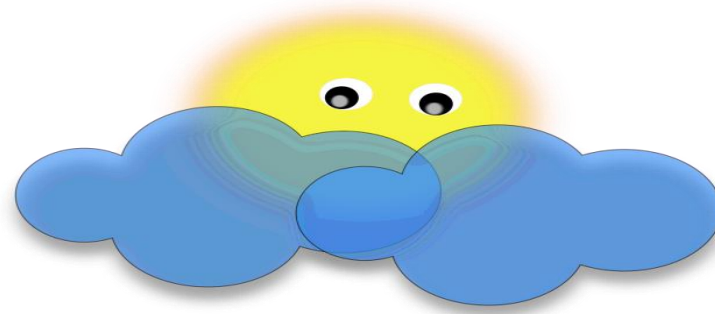
غائم



مشمس



رياح



معتدل

ماذا نقصد
بالمناخ؟



1 - يتعرف المصطلحات الواردة في الدرس .



المناخ : حالة الجو لفترة طويلة خلال (شهر - فصل - سنة)





ما المناخ السائد
في بلادي؟



اللون الأصفر يرمز للصحراء و هي الأكثر مساحة



مناخ صحراوي حار



طقس دولة الإمارات

المقارنة	الصيف	الشتاء
الحرارة		
الأمطار		



• أَقَارِنُ بَيْنَ فَصْلَيِ الشَّتَاءِ وَالصَّيْفِ فِي دَوْلَةِ الْإِمَارَاتِ الْعَرَبِيَّةِ الْمُتَّحِدَةِ، بِنَاءً عَلَى الْجَدْوَلِ الْآتِي:

فَصْلُ الشَّتَاءِ	فَصْلُ الصَّيْفِ	وَجْهُ الْمُقَارَنَةِ
منخفضة	مرتفعة	دَرَجَةُ الْخَرَارَةِ
قليلة	نادرة	الْأَمْطَارِ



تقييم فردي



ماذا نقصد بالمناخ؟

المناخ السائد في دولة الإمارات العربية المتحدة :

- مناخ معتدل صحراوي حار ممطر استوائي



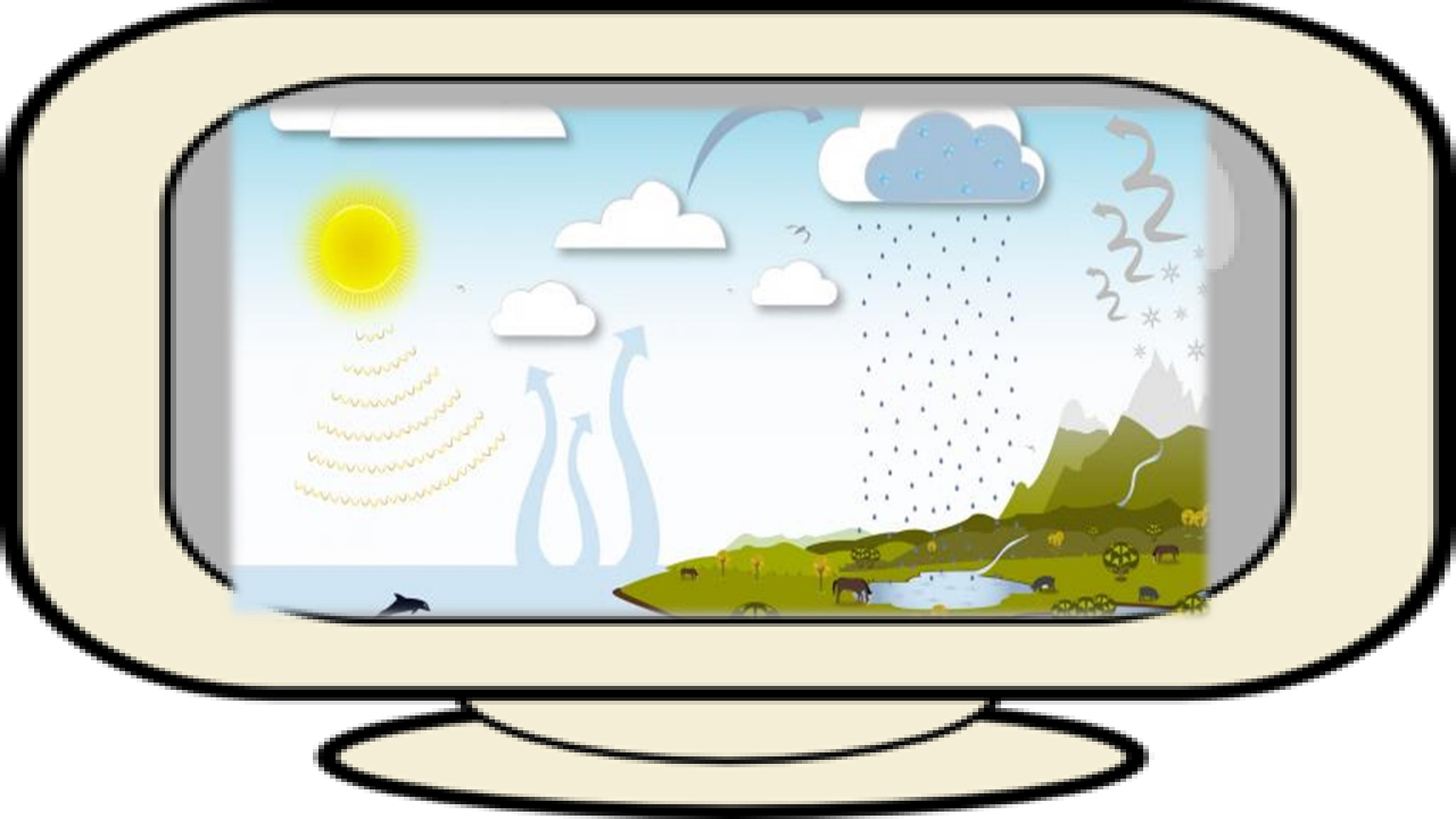
معلومات

حدثت تغيرات في المناخ ، تحولت الغابات إلى صحراء و
جفت البحار ، فقاومت النباتات و الحيوانات هذه التغيرات
البيئية (الانتخاب الطبيعي)

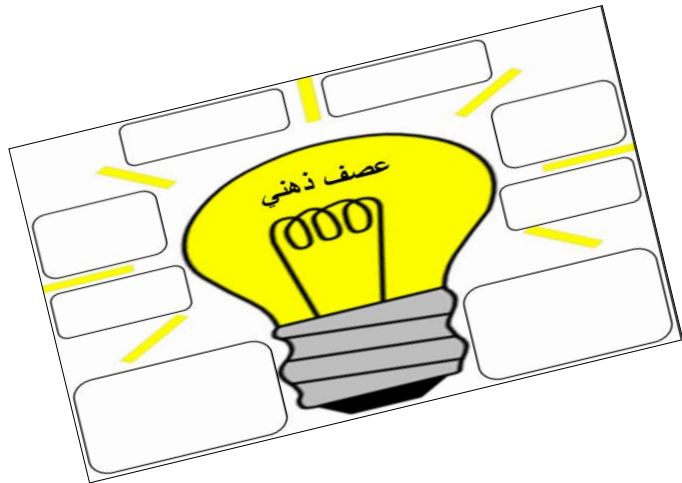


دورة المياه في الطبيعة (ربط بمادة العلوم)





ما العوامل المؤثرة في
مناخ بلادي؟



2 - يستنتج العوامل المؤثرة في مناخ دولة الإمارات العربية المتحدة .



مدار السرطان

دولة الإمارات العربية المتحدة

بحر عمان

مدار السرطان 23.5



المسطحات المائية



الخليج العربي و بحر عمان

الجبال

كلما ارتفعنا انخفضت درجة الحرارة

الجبال

مدار السرطان

المسطحات المائية

ما العوامل المؤثرة في مناخ بلادي ؟

أَكْبَرُ مَا تَعَلَّمْتُ

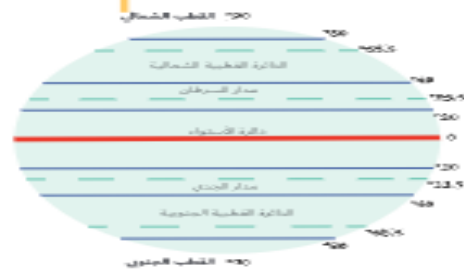
أَلْوَنُ وَأَدْوَنُ

• أَسْتَعْمِلُ الشَّبَكَةَ الذَّهَبِيَّةَ الْاَلِيَّةَ:

العوامل المؤثرة في مناخ دولة الإمارات العربية المتحدة



3 الجبال



1 مدار السرطان



2 المسطحات المائية



تقييم فردي



ما العوامل المؤثرة في مناخ بلادنا ؟



.....

.....

.....



معلومات

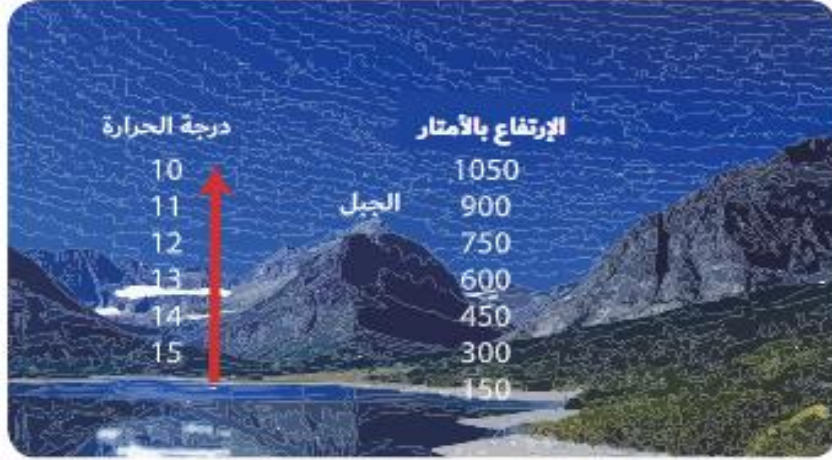
المناطق الساحلية

(البحار و المحيطات)

أبرد و أكثر أمطارًا و رطوبة من المناطق الداخلية

أفكّر وأكوّن

أكوّن تغميمًا جُغرافيًا مُستعينًا بالصورة والكلمات المُساعدة:



الكلمات المُساعدة: (الجبال - الحرارة - الإرتفاع)

التغميم: كلما زاد ارتفاع الجبال انخفضت درجة الحرارة

أقرأ وأحلّل

أقرأ الجدول الآتي لمتوسّطات درجة الحرارة لمدينة أبو ظبي على مدى العام، ثمّ أجبّ على الآتي:

أشهر السنة	يناير	فبراير	مارس	أبريل	مايو	يونيو	يوليو	أغسطس	سبتمبر	أكتوبر	نوفمبر	ديسمبر
درجة الحرارة	17.9	19	22	26.1	30.4	32.1	34.3		32.2	28.4	24	19.9

1. ألون أعلى شهر من حيث درجة الحرارة (شهر أغسطس.....).

2. استخرج حقيقة جُغرافية من الجدول.

أقل الشهور حرارة يناير

3. أختدّ أفضل شهرًا للسياحة في إمارة أبو ظبي؟ (شهر يناير.....).



ثَانِيًا : الْحَيَاة الطَّبِيعِيَّة

تحتضنُ أراضي دولة الإمارات العربية المتحدة
الجبال والصحراء الواسعة والشهول والأودية
والسبخات الملحية المتكاملة التي تعتبر فريدة
من نوعها عالميًا. وهي زاخرة بصور الحياة البرية
والطيور والنبات الطبيعية، والتي تتجث عن
تفاعلات مجموعة من العوامل البيئية بصورة
مُعقدة ومترابطة أبرزها المناخ والتربة ومظاهر
السطح.





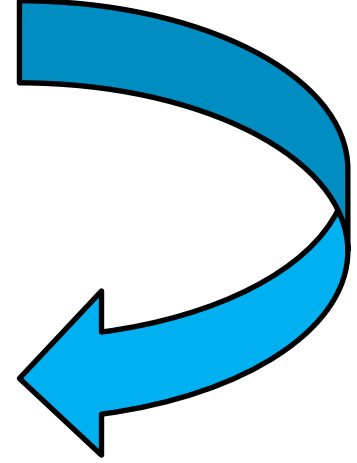
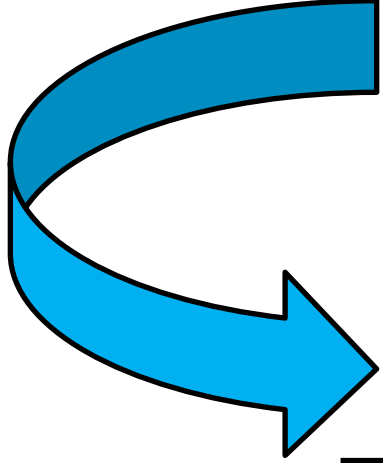
1- النباتات المعمري



2- النباتات الحولي



النباتات في بلادي



تتمو بعد
سقوط
الأمطار في
الشتاء

النباتات
الحوولية

النباتات
المعمرة

تتمو طول
العام دون
تدخل
الإنسان

النباتات المعمرة

تنمو طول
العام دون
تدخل
الإنسان

النباتات المعمرة:

وهي النباتات التي تنمو طول العام دون تدخل الإنسان مثل: السمر والسدر والغاف. وتعد شجرة الغاف (الغاف) واحدة من أكثر الأشجار البرية التي تتحمل درجات الحرارة والجفاف الشديد، كما تتحمل الملوحة العالية ولا تستهلك الكثير من المياه وتتحمل تقلبات الجو والرياح.



الغاف



السمر

النباتات المعمرة تتحمل :

قلة الماء

الجفاف

الرياح

الملوحة

الحرارة



الغاف



السدر



السمر



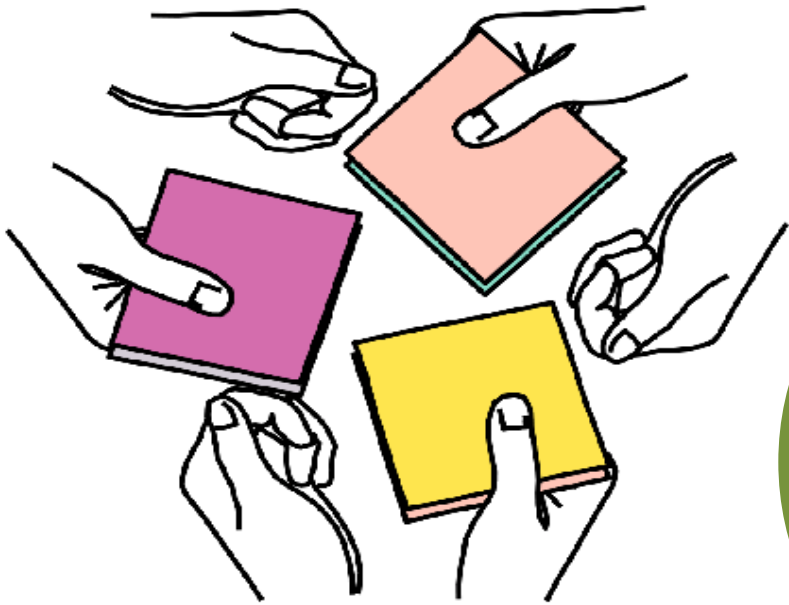
❖ **النبات المعمر :**

وهو النبات الذي
يعيش فترة زمنية
طويلة و يتحمل
الجفاف و قلة المطر و
الحرارة





النباتات المعمرة في دولة الإمارات



السدر

الغاف

السمر

النباتات الحولية:

تنتشر في جهات عديدة من الدولة وخاصة
الصحراوية منها، وهي نباتات تنمو مباشرة عقب
سقوط الأمطار، مثل الحمّاض والخبيز والمرار،
إضافة إلى الفقع (الكمأ) وهو فطر بري موسمي
ينمو في الصحراء بعد سقوط الأمطار.



الحماض



الفقع

تنمو بعد
سقوط
الأمطار في
الشتاء

النباتات
الحولية

المرار



الفقع / الكمأ



الحميض



الخبيز





❖ النبتات الحولي :

و هو النبتات الذي يعيش
فترة زمنية قصيرة و ينمو
بعد سقوط الأمطار
مباشرة و يعيش في فترة
الشتاء فقط



النباتات الحولية في دولة الإمارات



الخبيز

الحماض

الفقع

المرار

أبجدية الحروف

أبجدية الحروف في دولة الإمارات العربية المتحدة:

الشكر

القاف

الحماض

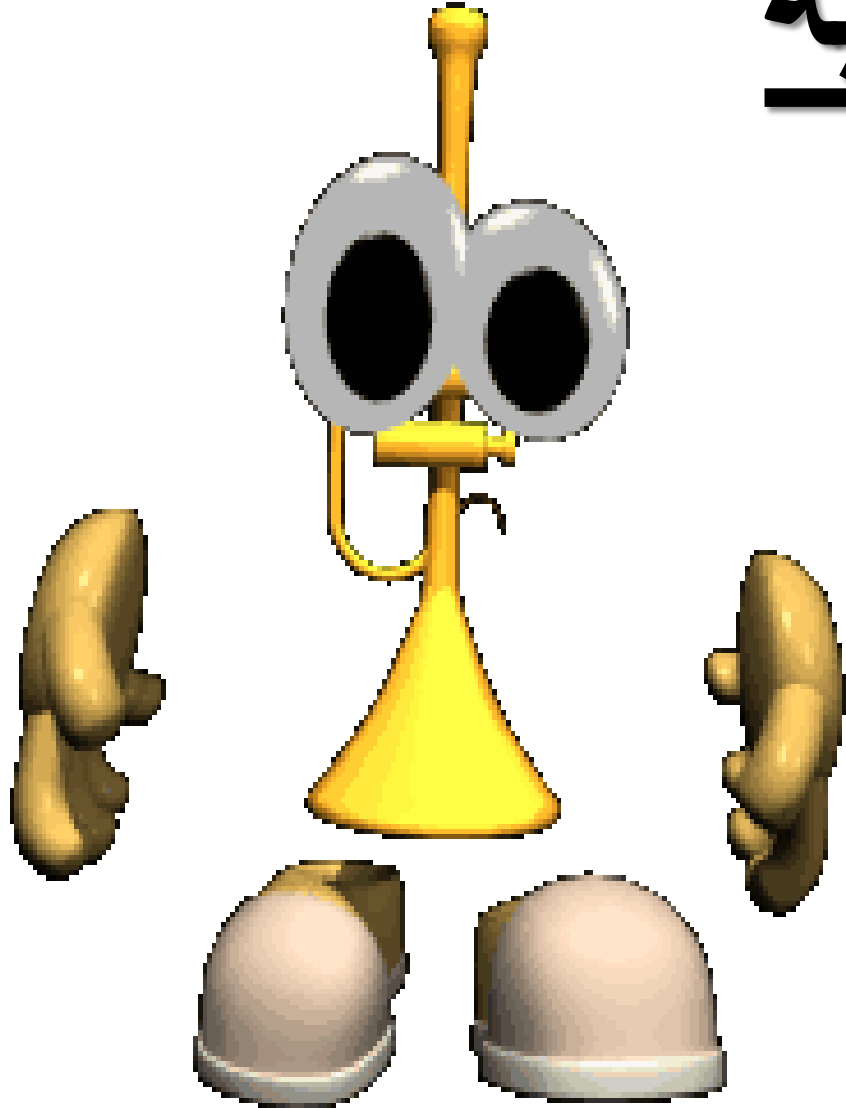
المرار

الخبيز

سز



ما فوائد الثروة النباتية



رعي الحيوان



الخشب و الوقود



صناعة الأدوية



تَعَدُّ النَّبَاتَاتُ الصُّخْرَاوِيَّةُ رَغْمَ فَقْرِهَا الشَّدِيدِ عَظِيمَةَ
الْأَهْمِيَّةِ لِسُكَّانِ الصُّحَارَى، فَهِيَ يُسْتَفَادُ مِنْهَا فِي:

1. رَعْيِ الْحَيَوَانَ.
2. الْخُصُولِ عَلَى الْأَخْشَابِ وَالْوَقُودِ.
3. صِنَاعَةُ الْأَدْوِيَّةِ.



ثانياً: الحياة الطبيعية [الحيوانات]:

◀ الحياة البرية:

تُعَدُّ الحياة البرية انعكاساً للظروف الطبيعية المتمثلة في تنوع المناخ والنبات الطبيعي وأشكال السطح وموارد المياه وفي تنوع طبيعة الثروة البرية التي تعيش في بيئة دولة الإمارات العربية المتحدة. ونظراً لأهميتها، أصدرت مؤسسات الدولة قراراتٍ نظمت فيها صيد الحيوانات والطيور، كما عملت على رعايتها في بيئاتها الطبيعية من أجل تكاثرها وحمايتها من الانقراض.

◀ أهم أنواع الحيوانات البرية:

1. الثدييات مثل: (الأرنب - الغزال - الهر).
2. الزواحف مثل: (السحالي - الحيات).
3. الطيور مثل: (الحباري - الكروان - الصفرد).

■ جهودٌ تُذكَر:

تحت رعاية صاحب السمو الشيخ خليفة بن زايد آل نهيان رئيس دولة الإمارات - حفظه الله، تحتفل دولة الإمارات سنوياً بيوم البيئة المهمة الذي يُصادف الرابع من شهر فبراير من كل عام، لتسليط الضوء وتكثيف الجهود حول إحدى القضايا البيئية المهمة في الدولة.

وتُعزِّز هذه المناسبة روح المبادرات والمسؤولية الفردية والجماعية تجاه القضايا البيئية بين شرائح المجتمع كافة.

■ سيرتي الذاتية:

الصفرد: طائر بري من فصيلة الحجل والدواجن، جميل المنظر عذب النداء يتواجد في المناطق البرية والسهول الحصوية والأراضي الزراعية ويألف الكثران الرملية، يسمي بالصفرد نسبة لصوت الصفير المميز الذي يطلقه عند النداء، يحظى بحماية القانون حيث يمنع صيده منعاً باتاً.

الغزال



اليربوع



الحباري



الهر



الصفرد



أذكر بعض أنواع الحيوانات البرية



2- الزواحف
مثل



3- الطيور
مثل

1- الثدييات
مثل



الهد



الغزال



اليربوع







الكلمات الجديدة:

- المناخ.
- النبات الحوليّ.
- النبات المعمّر.
- الكمأ (الفقع).



نواحيّ التعلّم:

- بتعرّف المفاهيم والمصطلحات الواردة في الدّرس.
- يوضّح نوع المناخ السائد في دولة الإمارات العربية المتحدة.
- يستنتج العوامل المؤثّرة في مناخ دولة الإمارات العربية المتحدة.
- يقارن بين الحياة النباتيّة والتّربّيّة بدولة الإمارات العربية المتحدة.
- يتّمنّ جهود دولة الإمارات العربية المتحدة في الحفاظ على الحياة الطبيعيّة في الدّولة.

القيم والمواظنة:

المحافظة على البيئة - الجهد - الصبر - التّحويّ

مخّط الدّرس

المناخ والحياة الطبيعيّة

نواحيّ المناخ في بلادنا

ثانياً: الحياة الطبيعيّة



مخيمية دبي الصحراوية

تختصُّ أراضي دولة الإمارات العربية المتحدة الجبال والصحراء الواسعة والشهول والأودية والسبخات الملحية المتكاملة التي تعتبر فريدة من نوعها عالمياً. وهي زاخرة بـصوَر الحياة البرية والطيور والنباتات الطبيعية، والتي تتجث عن تفاعلات مجموعة من العوامل البيئية بصورة مُعقَّدة ومُترابطة أبرزها المناخ والتربة ومظاهر السطح.



منتزه القرم الوطني - أبوظبي



مخيمية القرم

أولاً: مناخ بلادي

تقع دولة الإمارات العربية المتحدة في المنطقة المدارية الجافة، وتَسودها إقليم المناخ الصحراوي الحار.

المناخ: حالة الجوّ لفترة طويلة خلال شهر أو فصل أو سنة.

العوامل المؤثرة في مناخ بلادي:

1. مدار السرطان: يمر في الجزء الجنوبي من الدولة.
 2. إشراف الدولة على مسطحات مائية (الخليج العربي - وبحر عُمان).
 3. عامل الارتفاع حيث تنخفض درجة الحرارة على المناطق الجبلية.
- فنلاحظ المناخ عند قاعدة أي جبل أدقاً دائماً منه عن قمة الجبل، فكلما زاد الارتفاع، انخفضت درجة حرارة الهواء.



خريطة دولة الإمارات العربية المتحدة



توجد فروق كبيرة بين مناخ المناطق الساحلية والصحراوية الداخلية ومناطق المرتفعات التي تُشكّل في مجموعها تضاريس الدولة، فيزيد على السجل متوسط درجة الحرارة في (يوليو) عن (38) درجة مئوية، وترتفع نسبة الرطوبة، بينما يتسع المدى الحراري كلما توغلنا في قلب الصحراء، ويُعتدل المناخ في مناطق المرتفعات.



◀ المُنَاخُ صَيفًا:

تَرْتَفَعُ دَرَجَاتُ الحَرَارَةِ بِشَكْلِ كَبِيرٍ وَتَزْدَادُ نِسْبَةُ الرُّطُوبَةِ عَلَى المَنَاطِقِ الشَّاطِلِيَّةِ بِسَبَبِ قُرْبِهَا مِنَ البَحَارِ.

◀ المُنَاخُ شِتَاءً:

مُعْتَدِلُ دَرَجَةِ الحَرَارَةِ، وَتَسْقُطُ فِيهِ بَعْضُ الأَمْطَارِ الَّتِي تَخْتَلِفُ مِنْ سَنَةٍ إِلَى أُخْرَى.



■ وَسَّعْ مَعْرِفَتَكَ:

حَدَّثَتْ تَغْيِرَاتُ عَلَى الكُرَةِ الأَرْضِيَّةِ عَنزِ الزَّمَنِ. تَغَيَّرَتِ الأَجْوَاءُ المُنَاجِيَّةُ وَأَصْبَحَتِ الغَابَاتُ صَحْرَاءَ وَجَفَّتِ البِحَارُ. تَوَثَّرَتْ تِلْكَ التَّغْيِيرَاتُ عَلَى الكَائِنَاتِ الحَيَّةِ الَّتِي تَعِيشُ فِي تِلْكَ البِيئَاتِ. يَجِبُ أَنْ تَتَغَيَّرَ الكَائِنَاتُ الحَيَّةُ أَيْضًا لِتُنْقِصَ عَلَى قَيْدِ الحَيَاةِ، وَيَعْرِفُ ذَلِكَ التَّغْيِيرُ بِالأَتِيخَابِ القَلْبِيِيِّ.

■ يَخْتَلِفُ المُنَاخُ فَتَخْتَلِفُ حَيَاةُ النَّاسِ:

التَّمَطُّ المُنَاجِيَّ الحَارَّ والجَافَّ فِي بِلَادِي يُؤَثِّرُ كَثِيرًا فِي حَيَاةِ النَّاسِ، فَالْحَاصِيلُ الزَّرَاعِيَّةُ لَا تَنْبُتُ فِي الأَمَاكِنِ الجَافَّةِ الَّتِي تَقَلُّ فِيهَا المِياهُ، وَكنتيجةً لِذَلِكَ لَا يَخْتَارُهَا النَّاسُ مَنَاطِقًا لِسُكْنَاهُمْ، بَيْنَمَا تَجِدُهُمْ يَكْتُمُونَ بِالقُرْبِ مِنَ الوَاحَاتِ أَوْ بِالقُرْبِ مِنَ الجِبَالِ، لِتَنَاسِبِهَا مَعَ طَبِيعَةِ حَيَاتِهِمْ البَدَوِيَّةِ أَوْ الزَّرَاعِيَّةِ وَوَقْتِ المِياهِ نَسْبِيًّا فِيهَا الَّتِي تُحَافِظُ عَلَى حَيَاتِهِمْ وَحَيَاةِ ذَوَابِهِمْ وَزَرَاعَتِهِمْ.

أَطْبِقْ مَا تَعَلَّمْتَ

◀ أَلْوَنُ وَأُدَوِّنُ

- أَسْتَكْمِلُ الشَّبَكَةَ الذَّهَبِيَّةَ الآتِيَةَ:

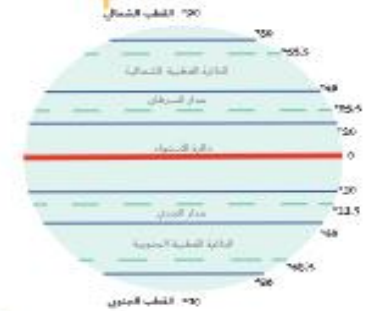
العوامل المؤثرة في مناخ دولة الإمارات العربية المتحدة



3 الجبال



2 المسطحات المائية



1 مدار السرطان

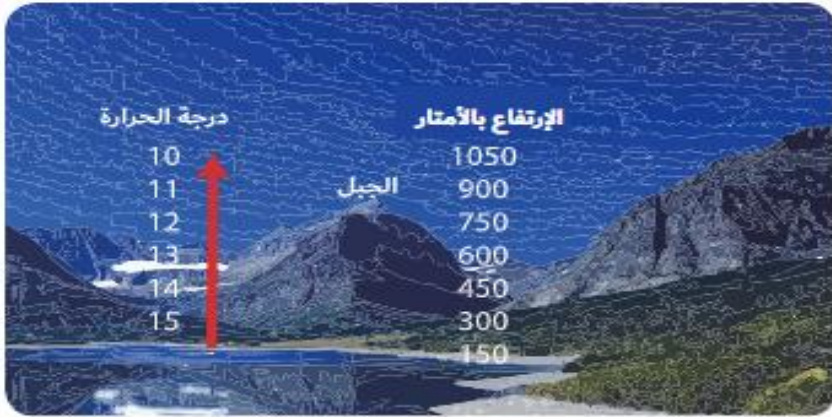
◀ أَفَكِّرْ وَأَقَارِنُ

- أَقَارِنُ بَيْنَ فَصَلَيِ الشِّتَاءِ وَالصَّيْفِ فِي دَوْلَةِ الإِمَارَاتِ العَرَبِيَّةِ المَتَّحِدَةِ، بِنَاءً عَلَى الجَدْوَلِ الآتِي:

وَجْهُ المُقَارَنَةِ	فَصَلُ الصَّيْفِ	فَصَلُ الشِّتَاءِ
دَرَجَةُ الحَرَارَةِ	مَرْتَفَعَةٌ	مُنخَفِضَةٌ
الأَمْطَارُ	نَادِرَةٌ	قَلِيلَةٌ

أفكّر وأكوّن

- أكوّن تغميمًا جغرافيًا مُستعينًا بالصورة والكلمات المُساعدة:



الكلمات المُساعدة: (الجبال - الحرارة - الإرتفاع)

التغميم: كلما زاد ارتفاع الجبال انخفضت درجة الحرارة

أقرأ وأحلّن

- أقرأ الجدول الآتي لمتوسطات درجة الحرارة لِمدينة أبوظبي على مدى العام، ثم أجب على الآتي:

أشهر السنة	يناير	فبراير	مارس	أبريل	مايو	يونيو	يوليو	أغسطس	سبتمبر	أكتوبر	نوفمبر	ديسمبر
درجة الحرارة	17.9	19	22	26.1	30.4	32.1	34.3		32.2	28.4	24	19.9

1. ألوّن أعلى شهر من حيث درجة الحرارة (شهر أغسطس).

2. أستخرج حقيقة جغرافية من الجدول.

أقل الشهور حرارة يناير

3. أحدد أفضل شهرًا للسياحة في إمارة أبوظبي؟ (شهر يناير).

ثانياً: الحياة الطبيعية (النباتية)

تتنوّع الحياة النباتية في دولة الإمارات العربية المتحدة، فتشمل أنواعًا عديدة من النباتات والحيوانات. تُقسّم النباتات إلى نوعين رئيسي هما:

النباتات المعمّرة:

وهي النباتات التي تنمو طول العام دون تدخل الإنسان مثل: السمر والسدر والغاف. وتعدّ شجرة (الغاف) واحدة من أكثر الأشجار البرية التي تتحمّل درجات الحرارة والجفاف الشديد، كما تتحمّل الملوحة العالية ولا تستهلك الكثير من المياه وتتحمّل تقلبات الجو والرياح.



الغاف



السمر

النباتات الحولية:

تنتشر في جهات عديدة من الدولة وخاصة الصحراوية منها، وهي نباتات تنمو مباشرة عقب سقوط الأمطار، مثل الحمّاض والخبيذ والمرار، إضافة إلى الفقع (الكما) وهو فطر بري موسميّ ينمو في الصحراء بعد سقوط الأمطار.



الحمّاض



الفقع

- تعدّ النباتات الصحراوية زغم فقيرها الشديد عظيمة الأهمية لسكان الصحارى، فهي يُستفاد منها في:

- زغمي الحيوان.
- الحصول على الأخشاب والوقود.
- صناعة الأدوية.

من بيتي المخلّية:

صحراء بلادي تبيض بالخيا. فلنحافظ عليها.

الغزال



البربوع



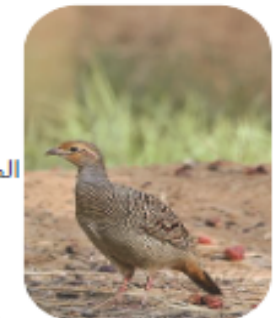
الجبلي



الهر



الصفرد



ثانياً: الحياة الطبيعية [الحيوانية]:

◀ الحياة البرية:

تُعَدُّ الحياة البرية انعكاساً للظروف الطبيعية المتمثلة في تنوع المناخ والنبات الطبيعي وأشكال السطح وموارد المياه وفي تنوع طبيعة الثروة البرية التي تعيش في بيئة دولة الإمارات العربية المتحدة. ونظراً لأهميتها، أصدرت مؤسسات الدولة قراراتٍ نظمت فيها صيد الحيوانات والطيور، كما عملت على رعايتها في بيئاتها الطبيعية من أجل تكاثرها وحمايتها من الانقراض.

◀ أهم أنواع الحيوانات البرية:

1. الثدييات مثل: (الأرنب - الغزال - الهن).
2. الزواحف مثل: (السحالي - الحيات).
3. الطيور مثل: (الجبلي - الكروان - الصفرد).

■ جهودٌ تُذكر:

تحت رعاية صاحب السمو الشيخ خليفة بن زايد آل نهيان رئيس دولة الإمارات - حفظه الله، تحتفل دولة الإمارات سنوياً بيوم البيئة المهمة الذي يُصادف الرابع من شهر فبراير من كل عام، لتسليط الضوء وتكثيف الجهود حول إحدى القضايا البيئية المهمة في الدولة. وتُعزِّز هذه المناسبة روح المبادرات والمسؤولية الفردية والجماعية تجاه القضايا البيئية بين شرائح المجتمع كافة.

■ سيرتي الذاتية:

الصفرد: طائر بري من فصيلة الحجل والدواجن، جميل المنظر عذب النداء يتواجد في المناطق البرية والسهول الحصوية والأراضي الزراعية ويألف الكثبان الرملية، وسمي بالصفرد نسبة لصوت الصفير المميز الذي يطلقه عند النداء، يحظى بحماية القانون حيث يمنع صيده منعاً باتاً.

أطبِقْ مَا تَعَلَّمْتَ

◀ أَمَيِّزْ وَأَلَوِّنْ

- أَلَوِّنْ الثَّابِتَاتِ الحولية في دولة الإمارات العربية المتحدة:

الحماض	الغاف	السَّمُر
سدّر	الخبيز	المرار

◀ أَلِحِظْ واسْتَكْشِفْ

- أفسر تنوع الثروة البرية بدولة الإمارات العربية المتحدة؟

بسبب تنوع المناخ و النباتات الطبيعي و أشكال السطح

◀ أصمِّمْ وَأَعْبَرْ

- أصمِّمْ بطاقة شكر لحكومة الإمارات العربية المتحدة لما تبذله من جهودٍ للحفاظ على الحياة الطبيعية في دولة الإمارات العربية المتحدة.



أشكر دولتنا الحبيبة و
حكامنا حفظهم الله
على جهودهم الكبيرة في
الحفاظ على الحياة
الطبيعية بدولة الإمارات

أَلْخَصُّ مَا تَعَلَّمْتُ

• أَسْتَكْمِلُ الْمُحَظَّظَ الذَّهْنِيَّ الْآتِي:

مَنَاحٌ بِلَادِي

مَا أَتْرُ الْمَنَاحَ فِي الْحَيَاةِ
الطَّبِيعِيَّةِ؟

مَا نَوْعُهُ؟

صحراوي حار

قَلَّةُ النَّبَاتَاتِ

قَلَّةُ الثَّرْوَةِ الْبَرِيَّةِ



مَشْرُوعُ الْوِحْدَةِ

اخْتَرِ مَا يَأْتِي:

المشروع الأول

• أَصَمَّمُ بِطَاقَةَ دَعْوَةٍ إِبْدَاعِيَّةٍ بِحَجْمِ (A4) لِصَدِيقِكَ لِزِيَارَةِ دَوْلَةِ الْإِمَارَاتِ الْعَرَبِيَّةِ الْمَتَّحِدَةِ فِي الْيَوْمِ الْوَطَنِيِّ مُسْتَعِينًا بِالْبِطَاقَةِ وَالصُّوَرِ الْمُرَقَّعةِ.

صَدِيقِي الْعَزِيزُ / رَاشِدُ

أَتَشْرَفُ بِدَعْوَتِكَ لِزِيَارَةِ وَطَنِي الْغَالِي /

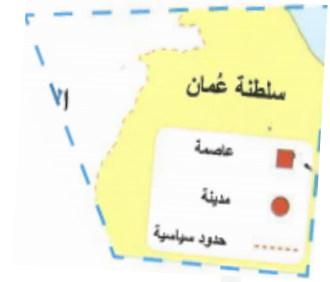
دولة الإمارات العربية المتحدة

وَذَلِكَ فِي يَوْمِ مِيلَادِ دَوْلَتِي

1971 / 12 / 2

صَدِيقُكَ / سَالِمُ

- أقبس وأالصق خارطة دولة الإمارات العربية المتحدة في نطاقه الأذوة مُستعِيناً بِقَصَصَات السُّور الوجودية صَفحة (111).





على هذه الأرض الطَّيِّبَةُ تَنبُوغُ الحَيَاةُ الطَّبِيعِيَّةُ



تَعْمَلُ حكومتِي على الحفَاظِ على هَذِهِ البيئَةِ
الجميلة

المَشْرُوعُ الثَّانِي

- استكْمَلُ القِصَّةَ المَصوَّرةَ لبلادي مُستَعِينًا بِالعِبَارَاتِ المُرَقَّعةِ فِي صفحَةِ (113).



وَهَبَ اللهُ وطني الغالي موقِعًا متميزًا
على الخليجِ العربيِّ وِبحرِ عُمان



تُجاوِزُنَا دَوْلٌ شَقِيقَةٌ وهي المملكَةُ العربيَّةُ
السعوديَّةُ وقَطْرُ وِعمَان



طَبِيعَةٌ بلادي مُتنوِّعةٌ بين صحراءِ جميلةٍ
تحيطُهَا سُهولٌ وِجِبَالٌ

الإمارات

في الصدارة
لأننا متميزون في التيمس



مكافحة للطلبة المتفاعطين
أوسمة على البوابة الذكية



مع السلامة